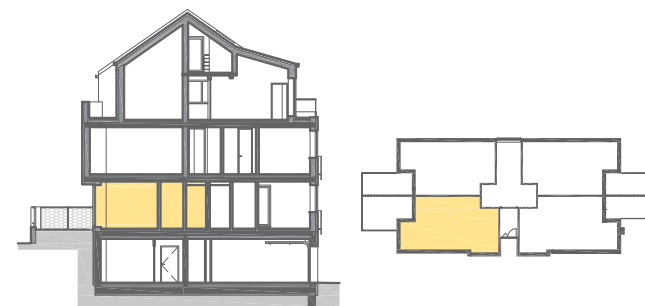




byt / apartment : B1.1 | 1.np



Celková podlahová plocha / Gross Area 50,2m²

Plocha bytu dle NV č.366/2013/ Flat area according to NV č.366/2013

B1.1-1	Chodba / Corridor	6,0 m ²
B1.1-2	Koupelna / Bathroom	2,9 m ²
B1.1-3	Obývací pokoj / Living room	38,6 m ²

Příslušenství k bytu / Apartment accessories

B1.1-4	Terasa / Terrace	16,7 m ²
B1.1-5	Předzahrádka / Front Garden	91,8 m ²
S1	Sklepní kóje / Cellar Unit	3,9 m ²
P6	Parkovací stání venkovní / Parking Outside	

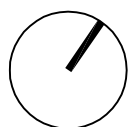
prodej / sale :

FAMREM s.r.o., U Továren 256/14, 102 00, Praha 10

E: rezidencezalanskeho@famrem.com

T: +420 602 796 943

www.rezidencezalanskeho.cz



0,5m 4m

