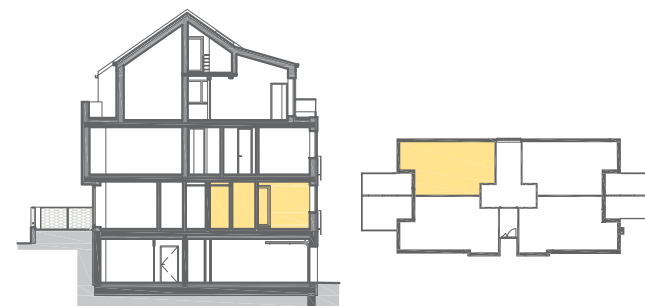


byt / apartment : B1.2 | 1.np



Celková podlahová plocha / Gross Area 47,9m²

Plocha bytu dle NV č.366/2013/ Flat area according to NV č.366/2013

B1.2-1	Chodba / Corridor	5,5 m ²
B1.2-2	Koupelna / Bathroom	2,9 m ²
B1.2-3	Obývací pokoj / Living room	36,8 m ²

Příslušenství k bytu / Apartment accessories

B1.2-4	Terasa / Terrace	11,7 m ²
B1.2-5	Předzahrádka / Front Garden	20,4 m ²
S2	Sklepní kóje / Cellar Unit	3,9 m ²
P7	Parkovací stání venkovní / Parking Outside	

prodej / sale :

FAMREM s.r.o., U Továren 256/14, 102 00, Praha 10

E: rezidencezalanskeho@famrem.com

T: +420 602 796 943

www.rezidencezalanskeho.cz

