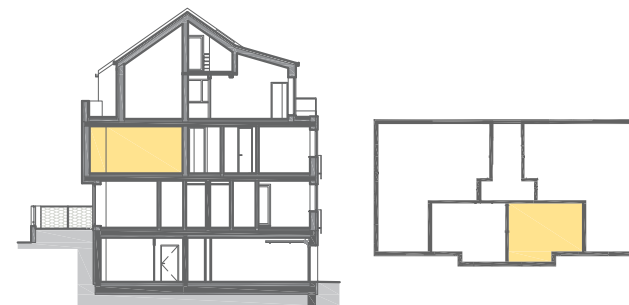


0,5m 4m

## byt / apartment : B2.4 | 2.np



**Celková podlahová plocha / Gross Area** 30,8m<sup>2</sup>

Plocha bytu dle NV č.366/2013/ Flat area according to NV č.366/2013

B2.4-1	Chodba / Corridor	3,1 m <sup>2</sup>
B2.4-2	Koupelna / Bathroom	2,2 m <sup>2</sup>
B2.4-3	Obývací pokoj / Living room	23,9 m <sup>2</sup>

### Příslušenství k bytu / Apartment accessories

S9	Sklepní kóje / Cellar Unit	3,9 m <sup>2</sup>
----	----------------------------	--------------------

### prodej / sale :

FAMREM s.r.o., U Továren 256/14, 102 00, Praha 10

E: rezidencezalanskeho@famrem.com

T: +420 602 796 943

www.rezidencezalanskeho.cz

